

The EPFC logo consists of the letters 'EPFC' in a white, bold, sans-serif font, centered within a solid blue rectangular background. A thin vertical teal line is positioned to the right of the logo box.

EPFC

6 septembre 2024

Séance d'information, bac  
International business

Présentation Générale

B Charlier, directeur pédagogique

NATHALIE  
VAN  
EYGEN

---

# NOTRE ADN

1963-2024



Lien naturel avec  
les entreprises de  
Bruxelles



Référence  
pédagogique et  
scientifique

---

Promotion sociale = enseignement pour adultes  
Diplômes et certificats reconnus par la FWB  
Cours du jour, du soir ou à horaire décalé

---

---

# UN BÂTIMENT UNIQUE

à Saint-Josse-ten-Noode



---

14 000 m<sup>2</sup> - 81 locaux et auditories – 100% PMR friendly

---

---

## QUELQUES CHIFFRES



400 CHARGES DE COURS



60 ADMINISTRATIFS



10 000 ETUDIANTS / AN

# NOTRE OFFRE

## Enseignement **secondaire**

- Humanités : C2D - CESS
- 3 techniciens
- Complément CESS
- TIC
- Prépa. études sup.
- Remédiation

## Langues

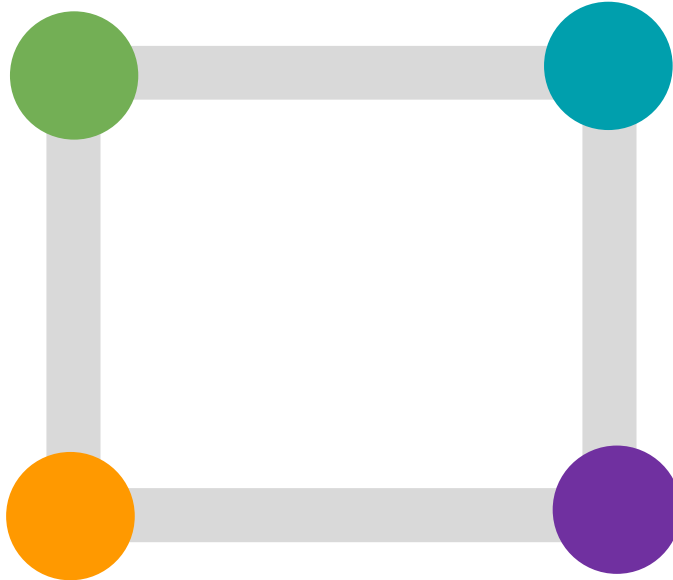
- Alphabétisation
- 13 Langues
- Certifications externes
- Renforcement de l'écrit FR

## Enseignement **supérieur**

- 1 BES
- 5 BACS
- 2 BACS de spéc.
- 1 master
- Formation continuée

## Accompagnement

- Service d'Aide à la Réussite
- Service d'enseignement Inclusif
- Service social Promofor



# SPÉCIFICITÉS ENSEIGNEMENT DE PROMOTION SOCIALE

## Enseignement Supérieur

### Adultes

- $\geq 18$  ans
- Diplôme délivré à partir 23 ans

### Système modulaire

- Ensemble d'unités d'enseignement (UE)
- Hiérarchie (réussir une UE pour accéder à la suivante)
- Epreuve intégrée
- Attention à la durée de vie des UE

### Accès/admission

- Via titre, notamment CESS
- Ou via test d'admission

### Capitalisation des UE

- Attestation de Réussite/UE
- Au rythme de l'étudiant
- Valorisation des UE

Diplôme équivalent à celui délivré par les Hautes Ecoles

The EPFC logo consists of the letters 'EPFC' in a white, sans-serif font, centered within a solid blue rectangular box. A thin vertical teal line is positioned to the right of the box, separating it from the text below.

EPFC

Bachelier en International Business

Anciennement Commerce Extérieur

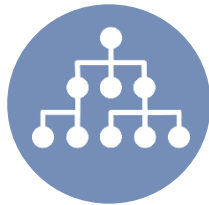
NATHALIE  
VAN  
EYGEN

# Bachelier en International business

Contact: bac-commerce@epfc.eu



Débouchés



Structure



Points forts



Horaire type



Vie en section







# Bachelier en International Business

Débouchés



## Cette formation permet

de débiter un master en :

- Sciences de gestion
- Sciences du travail
- Sciences et gestion en tourisme
- Sciences et gestion de l'environnement

d'intégrer :

- Un service commercial, logistique d'une entreprise à portée internationale
- Des organismes privés ou publics d'appui au commerce international
- Un service de consultance en commerce international



# Bachelier en International Business

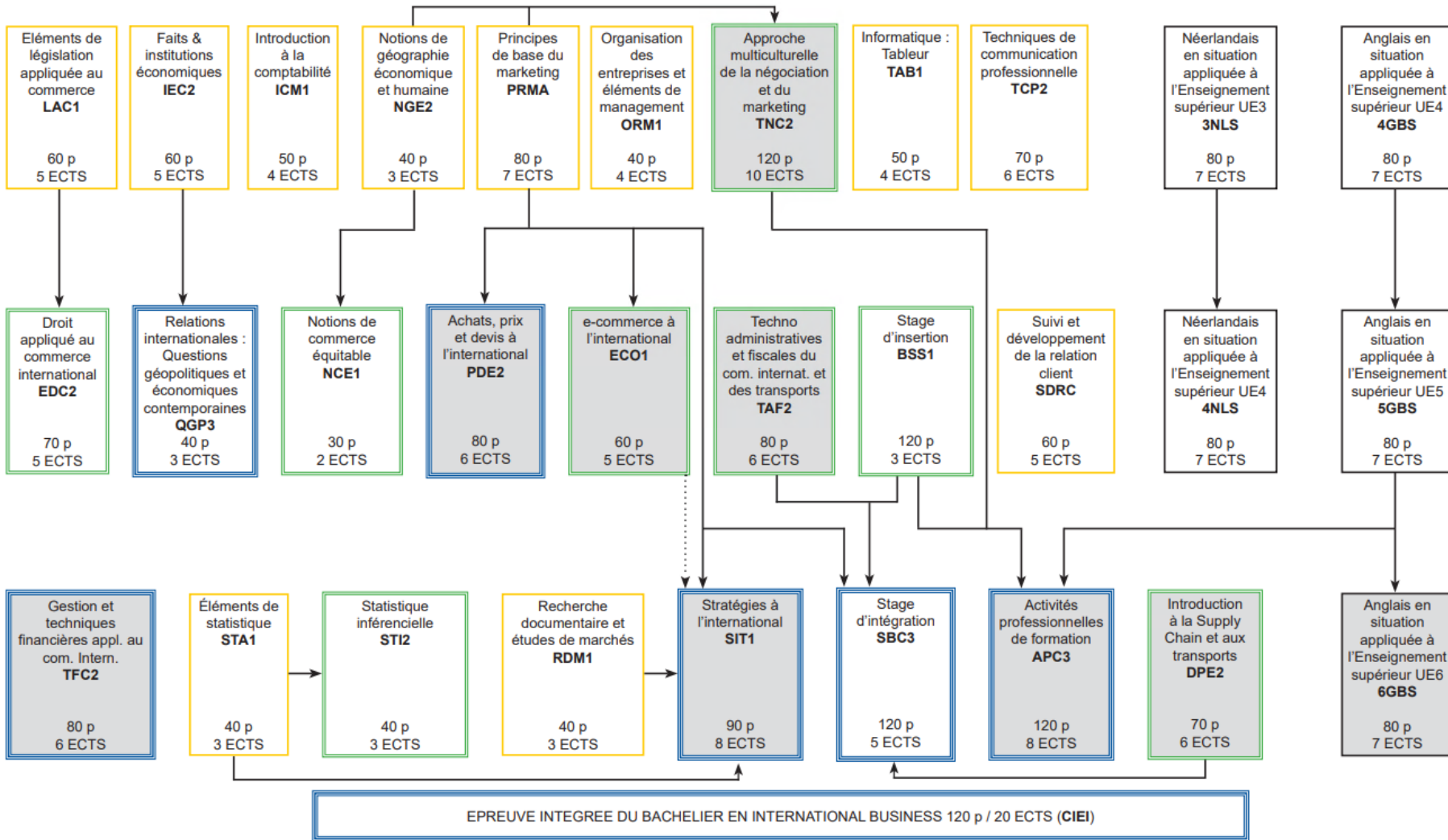
Quelques points importants

- Cursus de bachelier financé et reconnu par la FWB, programme de cours (DP officiel)  
Diplôme officiel équivalent à celui délivré par les hautes écoles**
- 2230 périodes de cours, 180 ECTS, organisé sur 3 ans**
- 3 ans en jour et en soir, mais aussi possibilité d'organiser à votre rythme**
- Des cours variés : de la finance, des statistiques, du marketing, de la stratégie , du droit, des langues, de l'informatique, de la communication du commerce, de la négociation et de l'international (culture – equitable,...)**
- Des stages et au final une EI**

# Bachelier en International Business

## STRUCTURE DU BACHELIER EN INTERNATIONAL BUSINESS

Tous les intitulés correspondent à des unités d'enseignement (UE) capitalisables qui comprennent parfois plusieurs cours.  
L'admission à l'épreuve intégrée et donc l'obtention du diplôme sont soumises à la réussite de toutes ces unités d'enseignement.





# Bachelier en International Business

## Points forts

- Equipe pédagogique avec des experts avec une grande expérience professionnelle (logistique, douane, corporate finance, marketing, avocat,...)**
- Diversité des cours proposés au sein du Bachelier**

---

- Ancrage dans le milieu professionnel grâce aux 360 périodes de stage**

---

- Horaire du jour et du soir**  
**Possibilité d'obtenir son diplôme en 3 ans**

---

- Formation de qualité en néerlandais, anglais**

---

- Accompagnement des étudiants , validé par un audit de FWB**
- Le bâtiment et le matériel, confirmé par l'audit de la FWB**



# Bachelier en International Business

Horaire type de septembre



Possibilité en 3 ans



De septembre à juin



Du lundi au samedi



En horaire de jour

PLANNING						Filtres :
30 septembre 2024						
Lundi 30/09/2024	Mardi 01/10/2024	Mercredi 02/10/2024	Jeudi 03/10/2024	Vendredi 04/10/2024	Samedi 05/10/2024	
08h00						
08h30						
09h00						
09h30						
10h00						
10h30						
11h00						
11h30						
12h00						
12h30						
13h00						
13h30						
14h00						
14h30						
15h00						
15h30						
16h00						
16h30						
17h00						
17h30						
18h00						
18h30						
19h00						
19h30						
20h00						
20h30						
21h00						
21h30						
22h00						
22h20						





# Bachelier en International Business

Comment s'inscrire ? Sur [www.epfc.eu](http://www.epfc.eu)

## Bachelier en International business

- › Consulter **obligatoirement** [ce document](#) ou assister à la **séance d'information** organisée le jeudi 5 septembre 2024 à 17h.
- › Etre en possession d'un [document d'identité en cours de validité](#).
- › Etre en possession du **Certificat d'enseignement secondaire supérieur (CESS)** ou de l'[équivalence](#) du titre obtenu à l'étranger.

## Si vous remplissez ces conditions :

Prenez rendez-vous pour venir sur place afin d'évaluer votre niveau de connaissances linguistiques (niveau B1.1 exigé pour le néerlandais et B1.3 pour l'anglais) (date et heure au choix) :

- › le **lundi 2 septembre 2024 à 14h**. Si le test est réussi, vous recevrez un mail vous invitant à finaliser votre inscription sur place le vendredi 6 septembre 2024 à 14h.
- › le **mardi 10 septembre 2024 à 14h**. Si le test est réussi, vous recevrez un mail vous invitant à finaliser votre inscription sur place le lundi 16 septembre 2024 à 17h.
- › le **jeudi 12 septembre 2024 à 14h**. Si le test est réussi, vous recevrez un mail vous invitant à finaliser votre inscription sur place le vendredi 20 septembre 2024 à 12h.

PRENDRE RENDEZ-VOUS POUR PASSER LES TESTS DE LANGUE DU BACHELIER EN INTERNATIONAL BUSINESS



# Bachelier en International Business

Comment s'inscrire ? Sur [www.epfc.eu](http://www.epfc.eu)

## Si vous ne possédez pas le diplôme requis ou l'équivalence :

Prenez rendez-vous pour venir sur place afin de passer le test d'admission en français et en mathématiques (date et heure au choix) :

› le **lundi 2 septembre 2024 à 14h.**

Si le test d'admission est réussi, vous recevrez un nouveau rendez-vous pour venir sur place afin d'**évaluer votre niveau de connaissances linguistiques** le mardi 10 septembre 2024 à 14h.

Si le test de langue est réussi, vous recevrez un mail vous invitant à finaliser votre inscription sur place le lundi 16 septembre 2024 à 14h.

› le **mardi 10 septembre 2024 à 14h.**

Si le test d'admission est réussi, vous recevrez un nouveau rendez-vous pour venir sur place afin d'**évaluer votre niveau de connaissances linguistiques** le jeudi 12 septembre 2024 à 14h.

Si le test de langue est réussi, vous recevrez un mail vous invitant à finaliser votre inscription sur place le vendredi 20 septembre 2024 à 12h.

**PRENDRE RENDEZ-VOUS POUR PASSER LE TEST D'ADMISSION DU BACHELIER EN INTERNATIONAL BUSINESS**





# Bachelier en International Business

Vie en section

En quatre étapes :

---

## 1. Inscription à partir du 21 août 2024 & dispenses

- Dispenses : processus décrit sur le site web, mais processus terminé
- Prix 24-25 de la 1<sup>re</sup> année : dépend du nombre de cours choisis ,  
si package complet année 1 : 643 € sans exemption, sans cours de langues
- Une adresse mail pour chaque étudiant , un accès à moodle

---

## 2. Rentrée le 16 septembre 2024

## 3. Durant le cursus :

- Un secrétariat pédagogique dédié.
- Un ROI général et un particulier à la section.
- Une question d'assiduité.
- Une plateforme pédagogique (Moodle).
- Des grilles d'évaluations.

---

## 4. Proclamation officielle

---

# VOS QUESTIONS



---

[WWW.EPFC.EU](http://WWW.EPFC.EU)

[info@epfc.eu](mailto:info@epfc.eu)

02 777 10 10

---